



ESTADO DO PARANÁ

TRIBUNAL DE JUSTIÇA

Núcleo de Controle Interno

INTRODUÇÃO

Em observância ao disposto no art. 11, X, da Resolução nº 14/2009 do Tribunal de Justiça, o Núcleo de Controle Interno apresenta o Plano Anual de Atividades a serem desenvolvidas no ano de 2012.

Entende-se que, por meio do planejamento, é possível dar continuidade às atividades já realizadas pelo Núcleo até o momento e objetiva-se, primordialmente, o aprimoramento do Sistema de Controle Interno no Poder Judiciário do Estado do Paraná.

Através do presente Plano Anual de Atividades, o Núcleo de Controle Interno busca definir de forma antecipada as metas e objetivos a serem alcançados no ano corrente, possibilitando perceber a realidade, avaliar os caminhos e construir um referencial futuro.

1 FATORES CONSIDERADOS NO PLANO ANUAL DE ATIVIDADES

1.1 Missão do Núcleo de Controle Interno

O Núcleo de Controle Interno, na qualidade de integrante do sistema de controle interno, tem a missão de coordenar e avaliar o sistema, apoiando a administração e buscando assegurar que os controles necessários existam e funcionem, recomendando, quando preciso, as medidas voltadas ao seu aprimoramento.

1.2 Estrutura Organizacional e Composição do Núcleo de Controle Interno

O Decreto Judiciário nº 1047/2009, do Tribunal de Justiça do Estado do Paraná definiu que o Núcleo de Controle Interno será composto pelas seguintes unidades: Supervisão, Unidade de Auditoria Interna, Unidade de Controladoria e Unidade de Normatização (art. 1º). Cada unidade possui suas atribuições consagradas nos arts. 2º a 5º.

Atualmente a equipe de trabalho possui por 05 (cinco) servidores lotados no Núcleo, sendo eles 01 (um) Contador, 03 (três) Assessores Jurídicos e 01 (um) Técnico Judiciário. Contudo, importante salientar que 01 (uma) Assessora Jurídica encontra-se em gozo de licença especial.

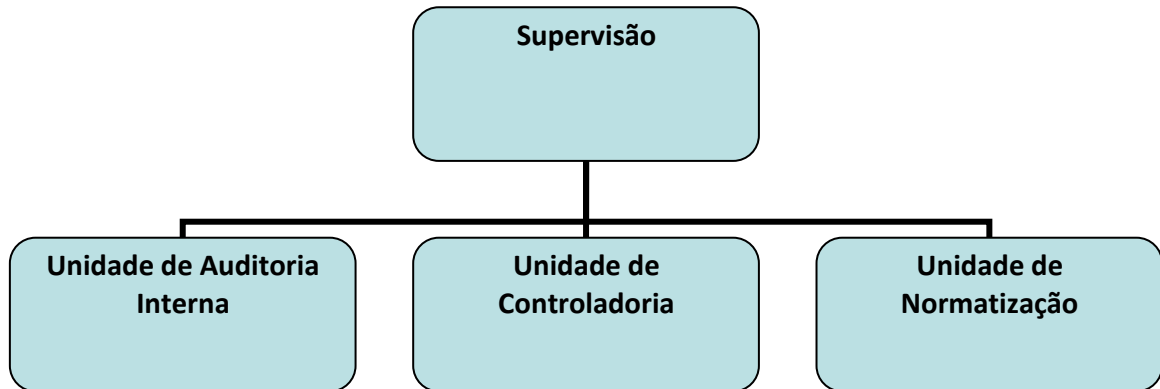


ESTADO DO PARANÁ

TRIBUNAL DE JUSTIÇA

Núcleo de Controle Interno

1.3 Organograma Funcional



2 AÇÕES PROPOSTAS

As ações propostas a seguir foram programadas considerando as necessidades mais prementes desta Corte, considerando o atual estágio do Núcleo de Controle Interno e em conformidade com a estrutura e o número de servidores disponíveis.



ESTADO DO PARANÁ

TRIBUNAL DE JUSTIÇA

Núcleo de Controle Interno

PLANO ANUAL DE ATIVIDADES

2012

Nº	I Descrição Sumária	II Tipo	III Objetivos	IV Período de Realização	V Escopo
1	Reestruturação do Sistema de Controle Interno	Gestão	Adequar as atribuições e o modelo de atuação no Núcleo de Controle Interno.	Jan./Jul.	- Aprovação da minuta de Resolução que dispõe sobre a organização e o funcionamento do Sistema de Controle Interno (prot. 261.712/2010); - Aprovação de instrumento legal (decreto/outro) com nova estrutura do NCI; - Aprovação da minuta de Decreto Judiciário que regulamenta e estrutura o funcionamento do Sistema de Controle Interno (prot.º 319.831/2010); - Trabalhar na aprovação da Instrução Normativa SCI 01 (“Norma das Normas”).
2	Estruturação do Núcleo de Controle Interno	Gestão	Ampliar a capacidade de atuação do Núcleo de Controle Interno.	Jan. / Dez.	- Ampliação da estrutura física; - Lotar novos servidores no Núcleo de Controle Interno, com formação específica e inerente ao Controle Interno.
3	Normatização de procedimentos	Operacional e Gestão	Uniformizar os procedimentos de modo a reduzir falhas e alcançar maior eficiência na gestão operacional.	Jan. / Dez.	- Orientar a elaboração de Instruções Normativas pelos órgãos do Sistema de Controle Interno.
4	Capacitação dos integrantes do Núcleo de Controle Interno	Operacional e Gestão	Disponibilizar pessoal capacitado para o desenvolvimento eficaz das atividades de Controle Interno.	Fev. / Dez.	- Participação em cursos, seminários e outros eventos.
5	Atendimento ao disposto no Decreto Judiciário nº 310/2010 do TJPR e	Operacional	Cumprir o disposto no Decreto Judiciário nº 310/2010 do TJPR e na Lei nº 8.429/92.	Mai. / Set.	- Fiscalizar a entrega da relação anual de bens e valores que compõem o patrimônio privado dos agentes públicos.



ESTADO DO PARANÁ

TRIBUNAL DE JUSTIÇA

Núcleo de Controle Interno

Nº	I Descrição Sumária	II Tipo	III Objetivos	IV Período de Realização	V Escopo
	na Lei nº 8.429/92.				
6	Regulamentação da destinação e utilização dos espaços físicos nos imóveis do Tribunal de Justiça	Gestão	Cumprir o disposto no protocolo nº 305.350/2011 e 418.496/2011.	Jan./Ago.	- Participar da elaboração de nova regulamentação sobre a destinação e utilização dos espaços físicos nos imóveis pertencentes ou sob a administração do Tribunal de Justiça, juntamente com os Departamentos do Patrimônio, Administração e Serviços Gerais, Engenharia e Arquitetura e Funrejus.
7	Apoio aos órgãos de controle externo	Gestão	Contribuir para o aprimoramento da gestão.	Jan. / Dez.	- Análise dos relatórios e recomendações emitidos pelos órgãos de controle externo.
8	Alinhamento estratégico	Gestão	Alinhar as atividades de controle interno com os planejamentos orçamentário, financeiro e estratégico.	Jul. / Dez.	- Participar de reuniões com as unidades envolvidas.
9	Concessão de diárias aos servidores	Gestão	Verificar, mediante consulta ao e-DJ, se as concessões de diárias estão atendendo ao disposto na regulamentação vigente.	Jan./Dez.	- Avaliar se o número de diárias e a destinação estão sendo pagas de acordo com o disposto na regulamentação.
10	Portal da Transparência	Operacional/Legal	Participar da Comissão que busca manter a atualização do Portal da Transparência do Tribunal de Justiça.	Jan./Dez.	- Contribuir para a atualização do portal da transparência do Poder Judiciário do Paraná.
11	Portal do Tribunal de Justiça	Gestão	Participação no Comitê Estratégico de Gestão do Portal do Tribunal de Justiça do Estado do Paraná	Jan./Dez.	- Contribuir com a gestão estratégica do Portal do Tribunal de Justiça.
12	Plano Anual de Auditorias	Operacional/ Gestão	Realizar novas auditorias e fazer acompanhamento das já realizadas.	Fev./Nov.	- Realização de Auditorias e Acompanhamento de Auditorias em conformidade com o Plano Anual de Auditorias.



ESTADO DO PARANÁ
TRIBUNAL DE JUSTIÇA
Núcleo de Controle Interno